



UNIVERSITÀ  
DI TORINO

**Sonia Bertolini**

Dipartimento Culture,  
Politiche e Società

# Il futuro dei giovani: difficoltà e prospettive tra mercato del lavoro e previdenza



UNIVERSITÀ  
DI TORINO

✓ Situazione attuale giovani e giovani adulti sul mercato del lavoro

✓ Situazione delle giovani donne

✓ Rischi di breve e di lungo periodo

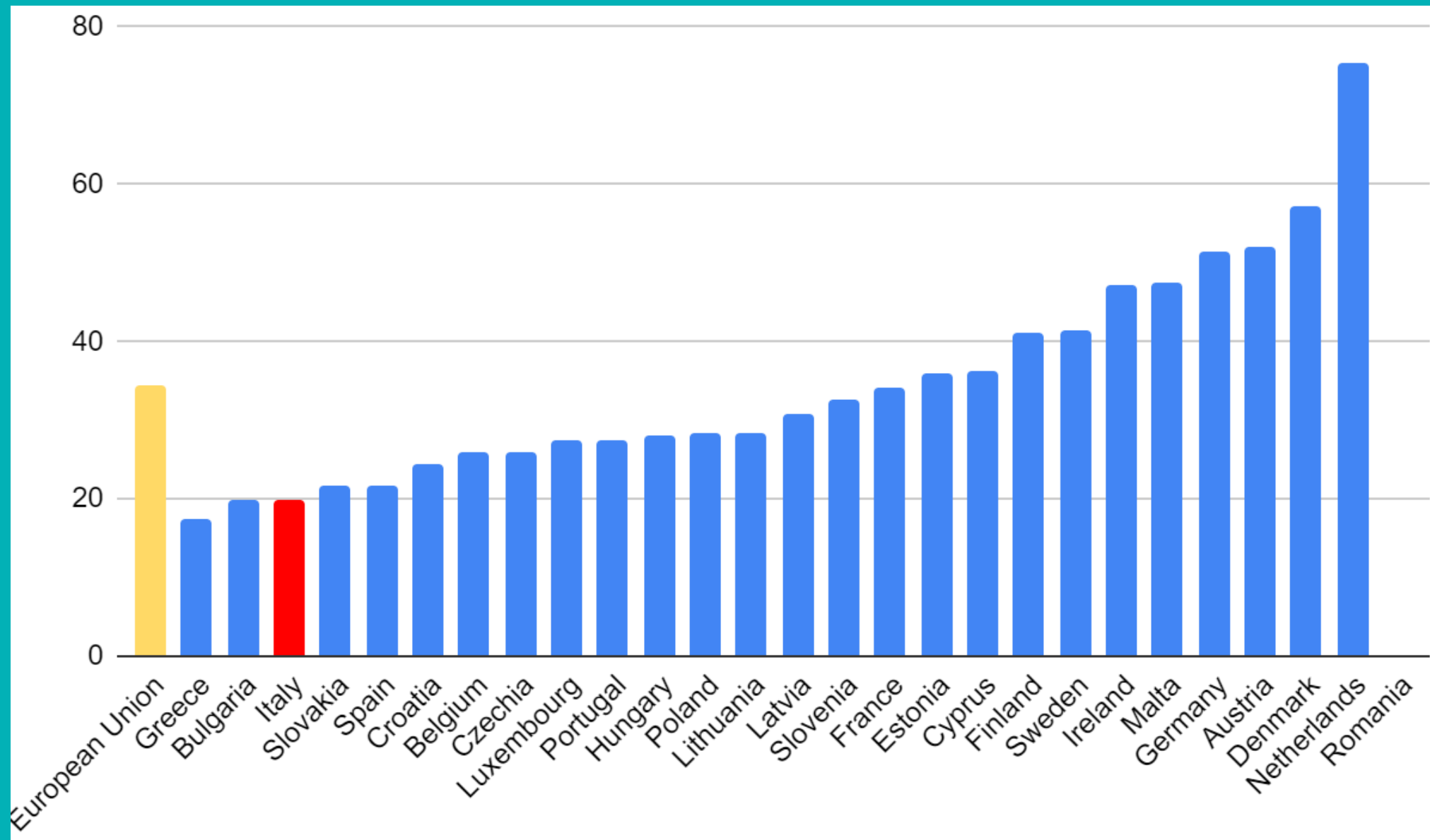
✓ <https://youtu.be/D08zgNTBLSM>

✓ (Except project Horizon)

# Youth Employment rates in Europe (aged 15-24), Q1/2023



UNIVERSITÀ  
DI TORINO

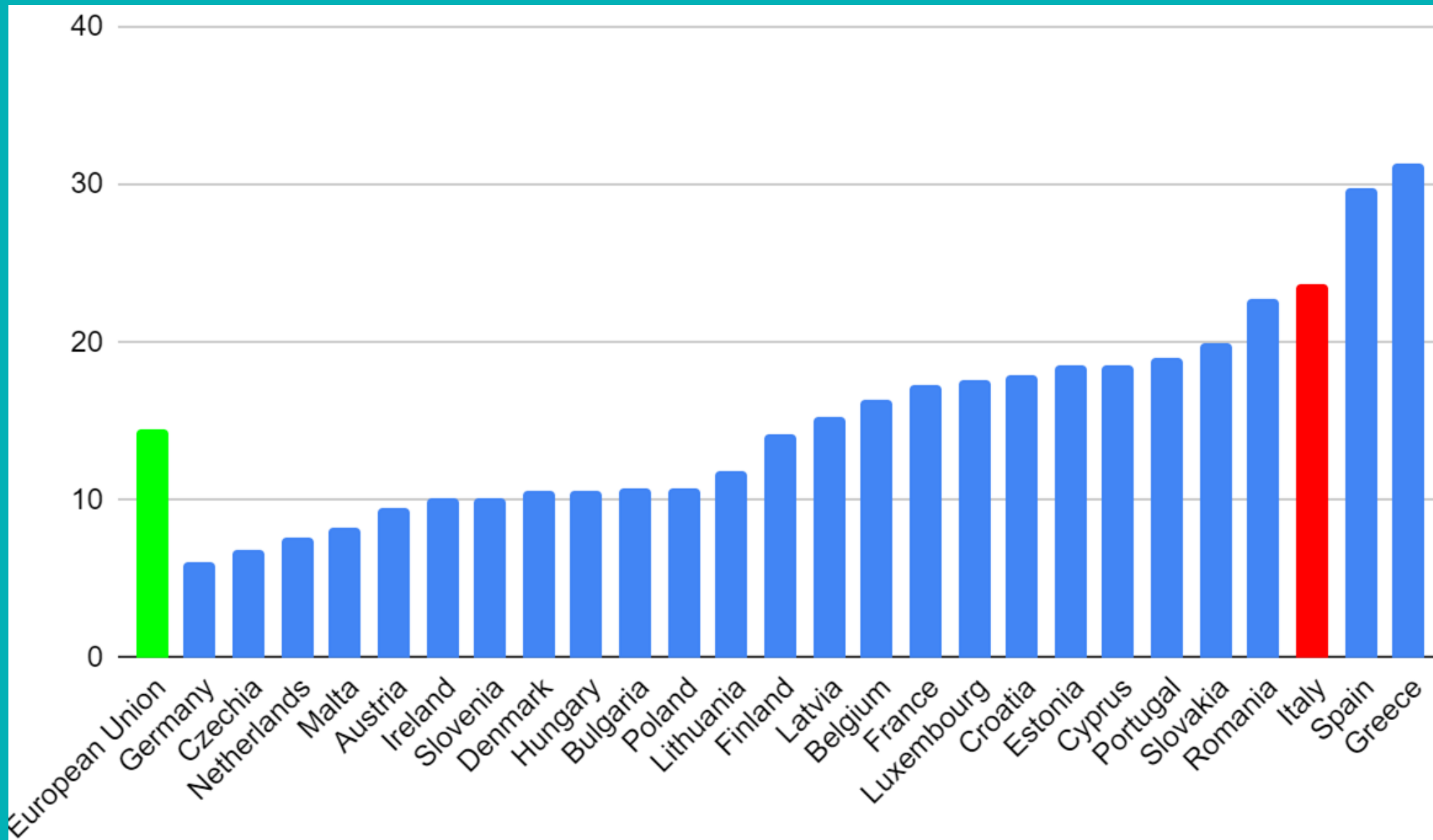


Source: Eurostat  
Employment rates by sex,  
age and citizenship (%)  
[LFSQ\_ERGAN\_\_custom\_658  
4620] data last updated  
16/06/23 and extracted in  
June 2023

# Youth Unemployment rates in Europe (aged 15-24), 2022



UNIVERSITÀ  
DI TORINO



Unemployment  
rate in  
Italy  
(aged 15-74)  
**8,2%** 2022

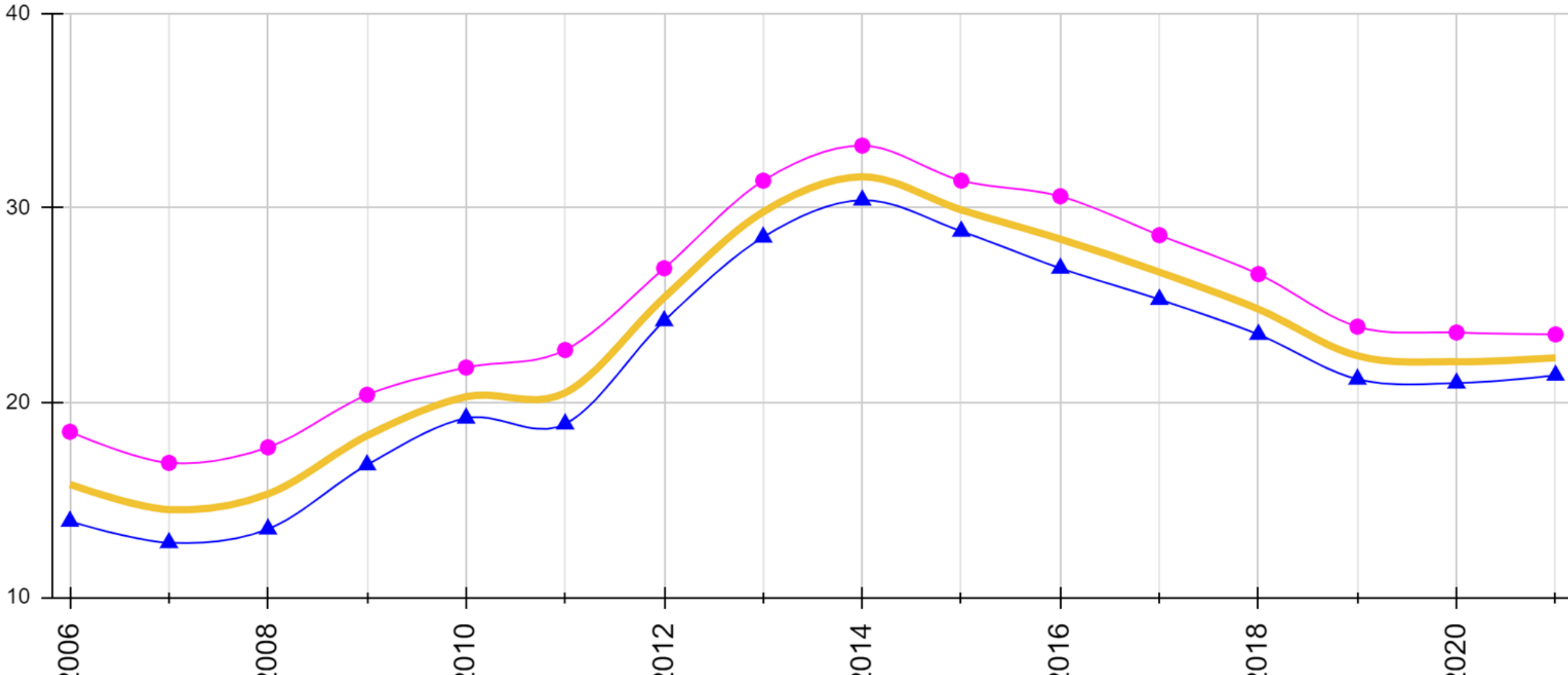
Source: Eurostat  
Youth unemployment rate by  
sex, age and NUTS 2 regions  
[YTH\_EMPL\_110\_\_custom\_6  
595008]  
data last updated 27/04/23  
and extracted in June 2023

# Tasso di disoccupazione giovanile in Italia per genere dal 2006 al 2021 (15-29 anni)

*Fonte Eurostat*

*Data extracted in June 2022*

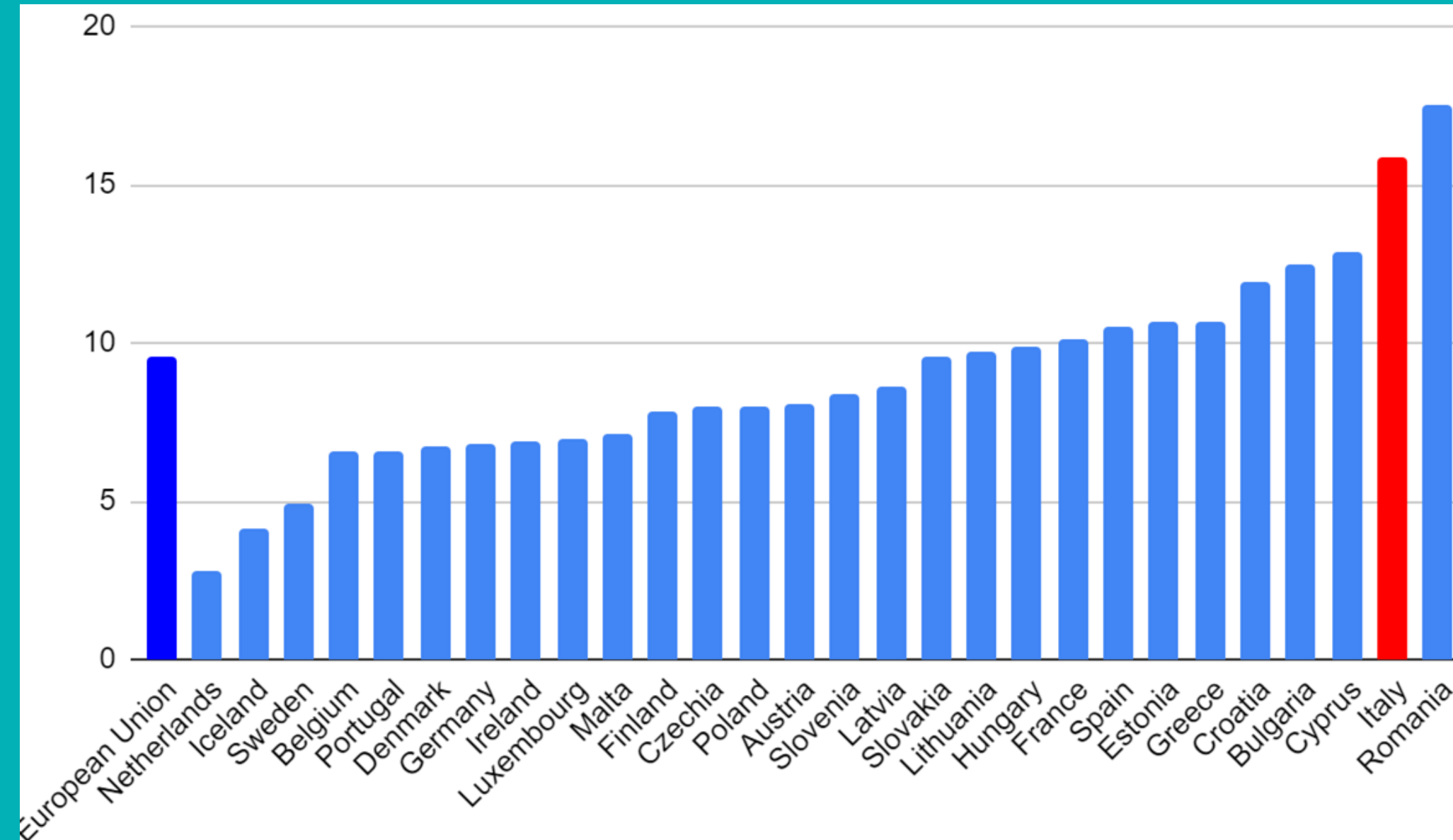
▲ Male ● Female — Total



# Young people (aged 15-24) neither in employment nor in education or training in Europe, total rate, 2022

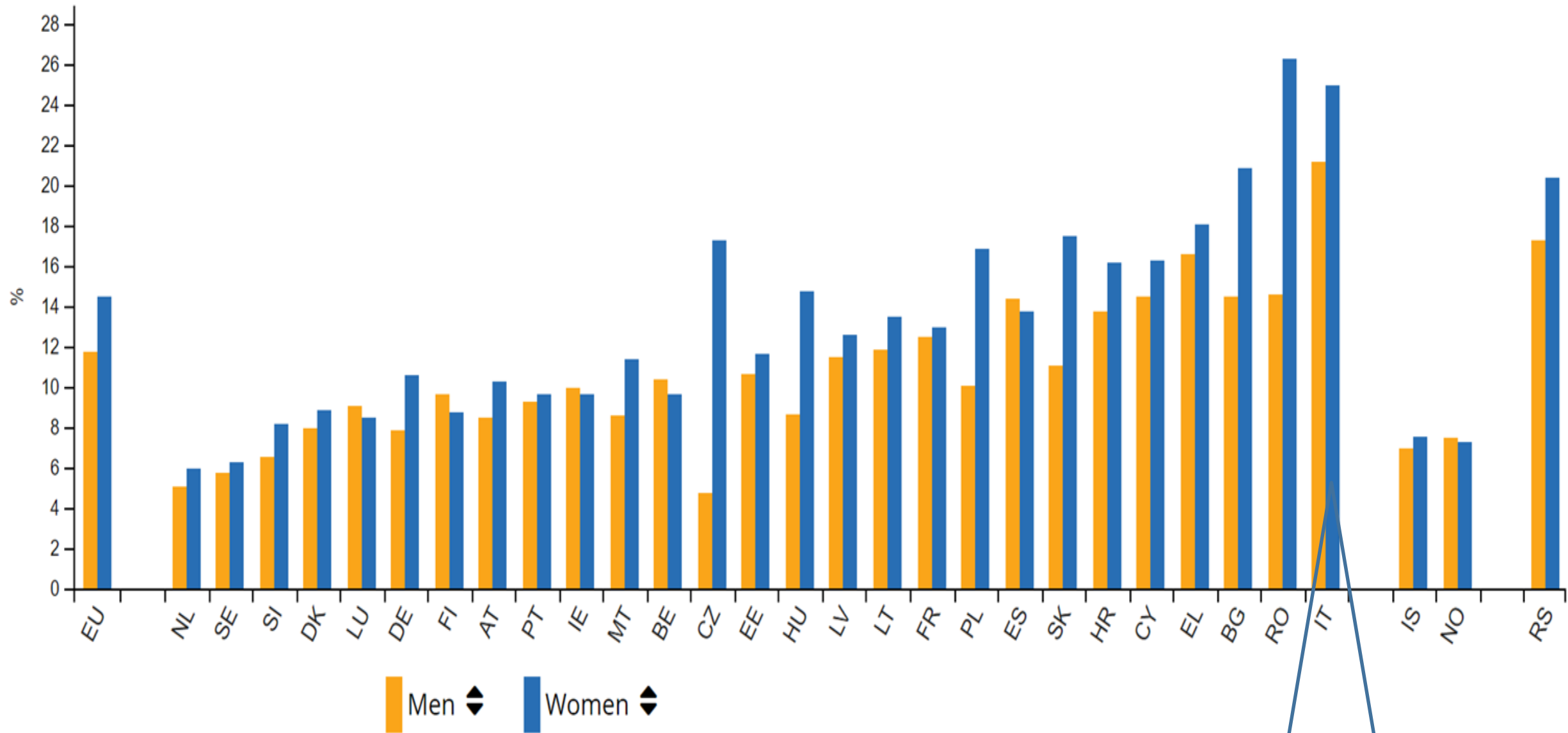


UNIVERSITÀ  
DI TORINO



Source: Eurostat  
Participation rate of young people nor in education and training by sex, age and labour status (incl. NEET rates)  
[EDAT\_LFSE\_18\_\_custom\_6 584506] – data last updated 26/04/23 and extracted in June 2023

# Young people (aged 15-29) neither in employment nor in education and training, by sex, 2021

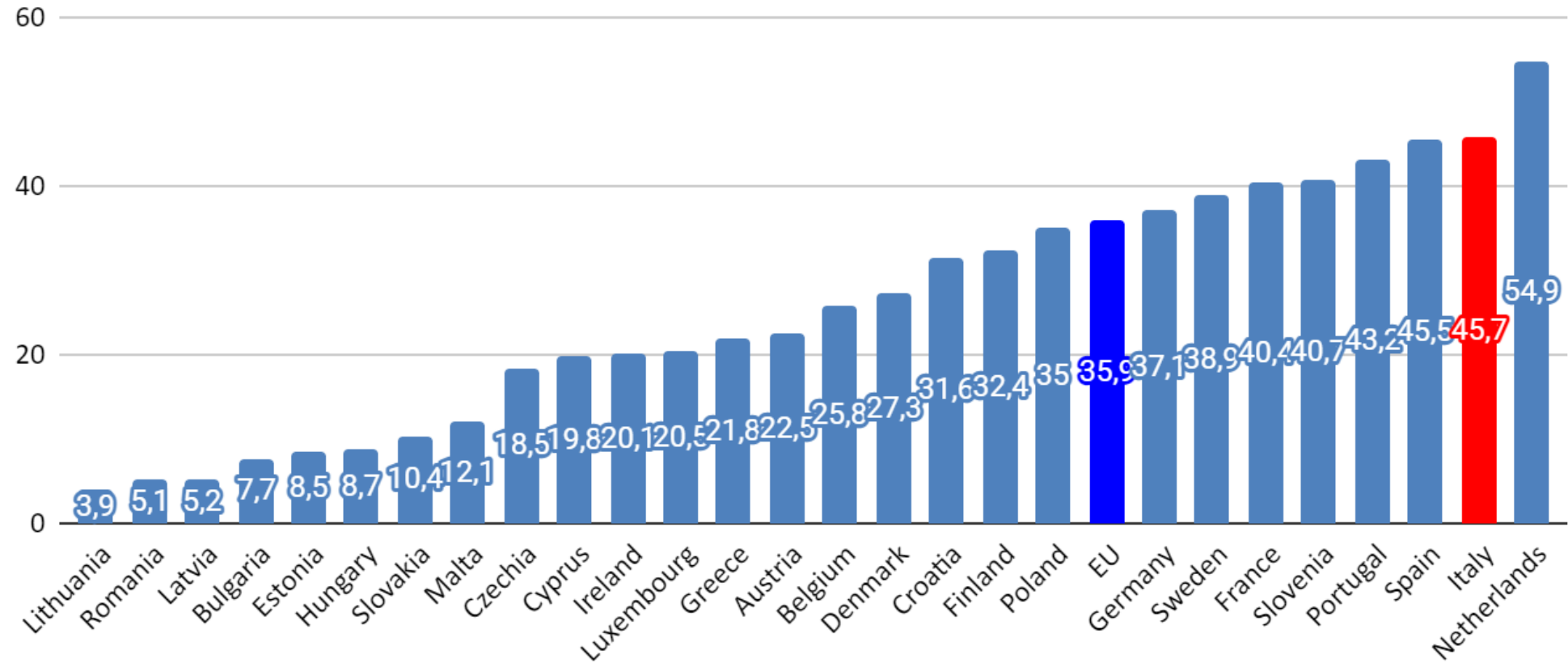


Note: ranked on the average share for men and women (aged 15-29).

Source: Eurostat (online data code: edat\_lfse\_20)

# Giovani lavoratori con contratti a tempo determinato in Europa nel 2022 (% 15-29 anni)

Fonte Eurostat [[lfsa\_etgar\_\_custom\_9445826]]





## 2. Non solo flessibilizzazione, ma anche frammentazione e parcellizzazione del lavoro (da inizio anni 2000)

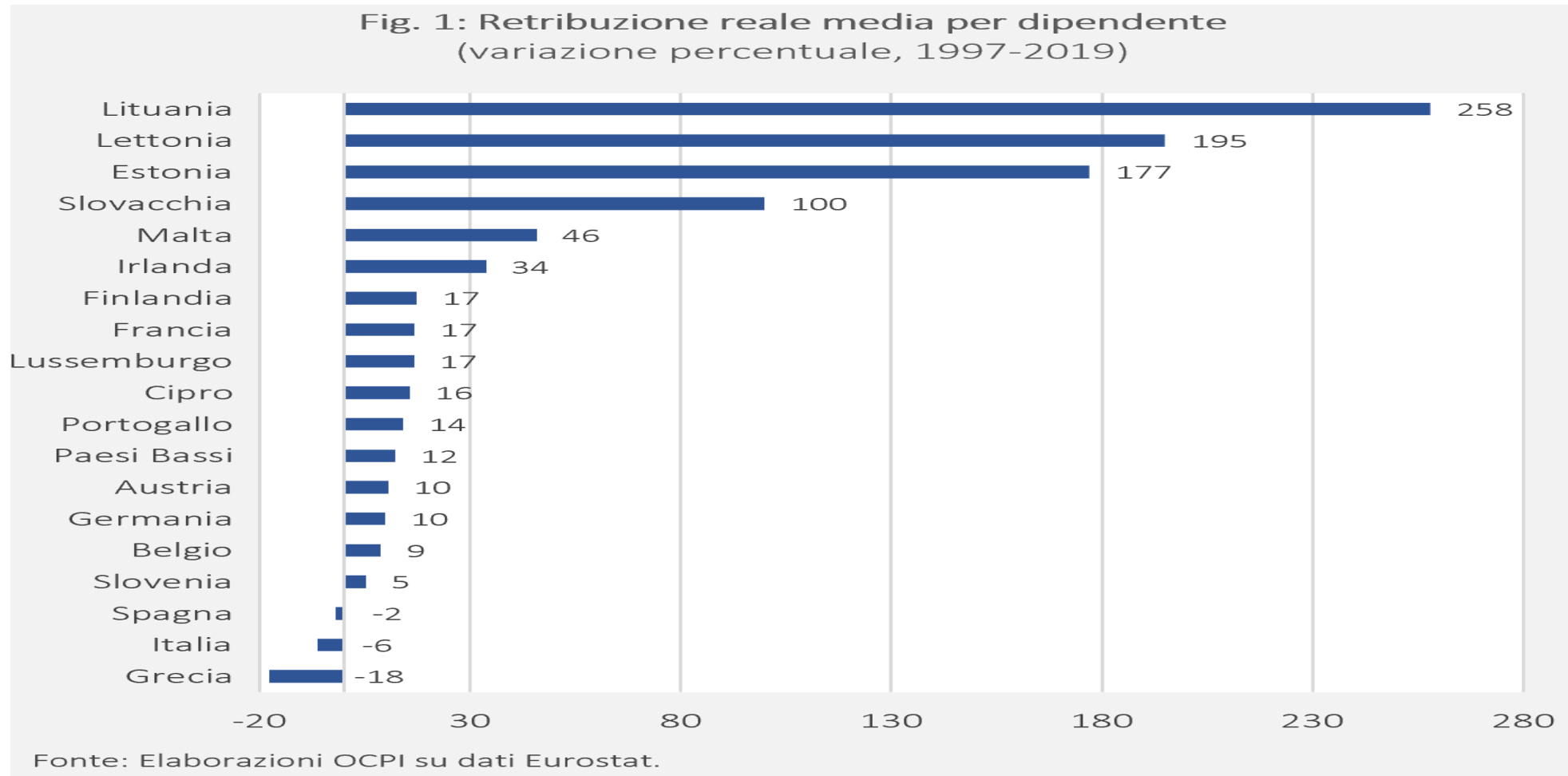
- Cresce part-time non volontario (soprattutto per le donne)
- Crescono lavori a tempo e a ore:

già collaboratori, lavoro a chiamata, lavoratori delle piattaforme.

Nel 2021 aumenta il lavoro dipendente a tempo determinato soprattutto con contratti di breve durata. Quasi la metà dei dipendenti a termine ha un'occupazione di durata pari o inferiore ai 6 mesi. Negli anni è aumentata anche l'occupazione part-time, quasi un quinto degli occupati e nella maggioranza dei casi è involontario (Rapporto Istat).

**CARRIERE CON I BUCHI**

### 3. Salari non crescono e diffusione fenomeno carriere non ascendenti



# Diffusione lavoratori poveri

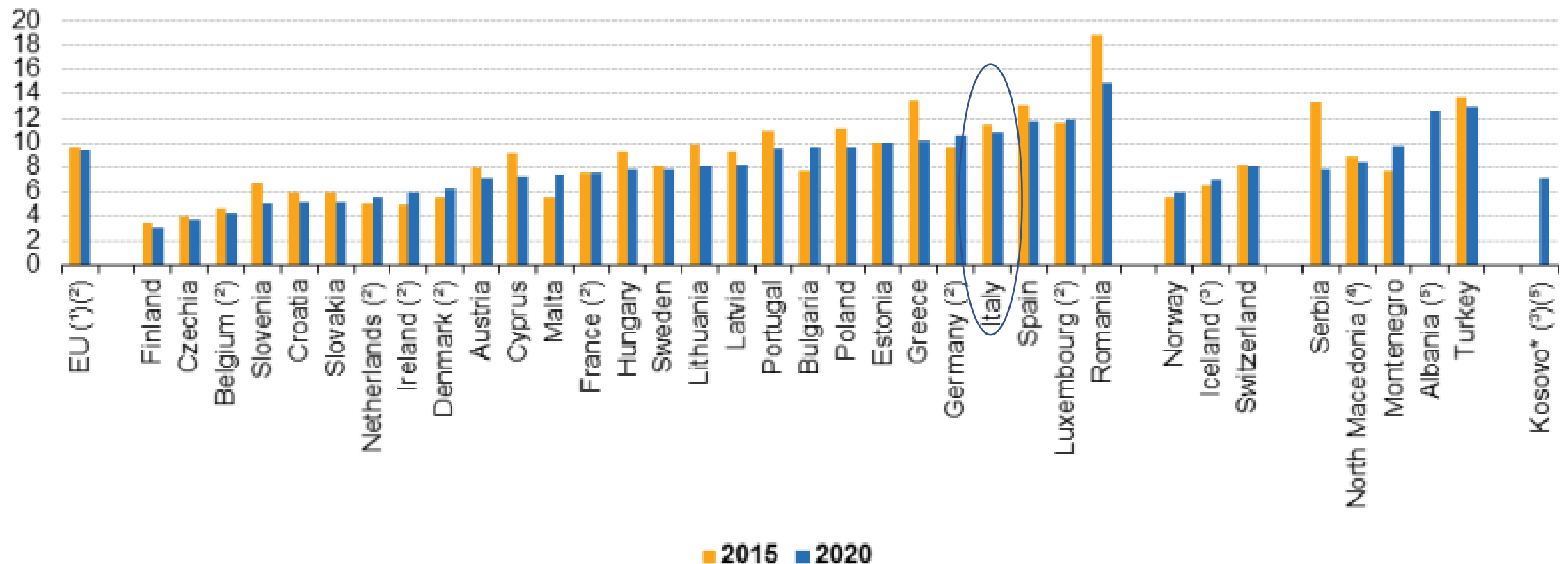
In Italia, circa **il 25% dei lavoratori** percepisce una retribuzione inferiore al 60% della mediana (dei redditi a livello nazionale) (**Working Poor**) e **più di un lavoratore su dieci** è in condizione di povertà (**In-work poverty**), cioè vive in un nucleo familiare il cui reddito netto equivalente è inferiore al 60% della mediana (Istat, 2021).

In Italia il rischio di **povertà lavorativa** è più marcato per:

- i lavoratori stagionali,
- i lavoratori assunti con contratto a tempo parziale,
- autonomi (monocommittenti)
- Immigrati, **giovani e donne**
- Bassi titoli di studio
- aumenta notevolmente nei nuclei familiari con figli in cui c'è un solo percettore di reddito.

## In work at-risk-of-poverty rate, by country, 2015 and 2020

(% of population aged 18 or over)



(1) Estimated data.

(2) Break(s) in time series between the two years shown.

(3) 2018 data (instead of 2020).

(4) 2019 data (instead of 2020).

(5) No data for 2015.

(\*) This designation is without prejudice to positions on status, and is in line with UNSCR 1244 and the ICJ Opinion on the Kosovo Declaration of Independence.

Source: Eurostat (online data code: sdg\_01\_41)

## 4. Non adeguamento del sistema privato

- Importanza temporalità del reddito
- Scadenze su base mensile, molti redditi da lavoro no
- Venir meno garanzie per accesso al credito che nel sistema fordista permetteva la dilazione del pagamento
- Scarsa possibilità risparmio

## 5. Futuro, lavoro e povertà

- Scarsa possibilità risparmio con questi contratti: incertezza, percezione soggettiva oltre situazione oggettiva
- Scarsi versamenti pensionistici e dato il sistema di calcolo basato su regolarità versamenti basse pensioni future
- Working poors collegato con pensionati poveri in futuro

# Donne particolarmente a rischio perché cumulano fattori di rischio



UNIVERSITÀ  
DI TORINO

Più difficoltà a entrare nel mercato del  
lavoro

Interruzioni per compiti di cura

Più carriere con i buchi

Più part-time e lavoro frammentato

Gender gap

# Grazie per l'attenzione!

Per dettagli:

[sonia.bertolini@unito.it](mailto:sonia.bertolini@unito.it)