



DONNE E **A**MMINISTRAZIONE DEL **D**IRITTO E DELL'**E**CONOMIA

**L'attenzione dei commercialisti per le donne:
non solo conciliazione e welfare**

Rag. Rachele Gatto

Commercialista specializzata in consulenza del lavoro

Consulente Tecnica del Giudice

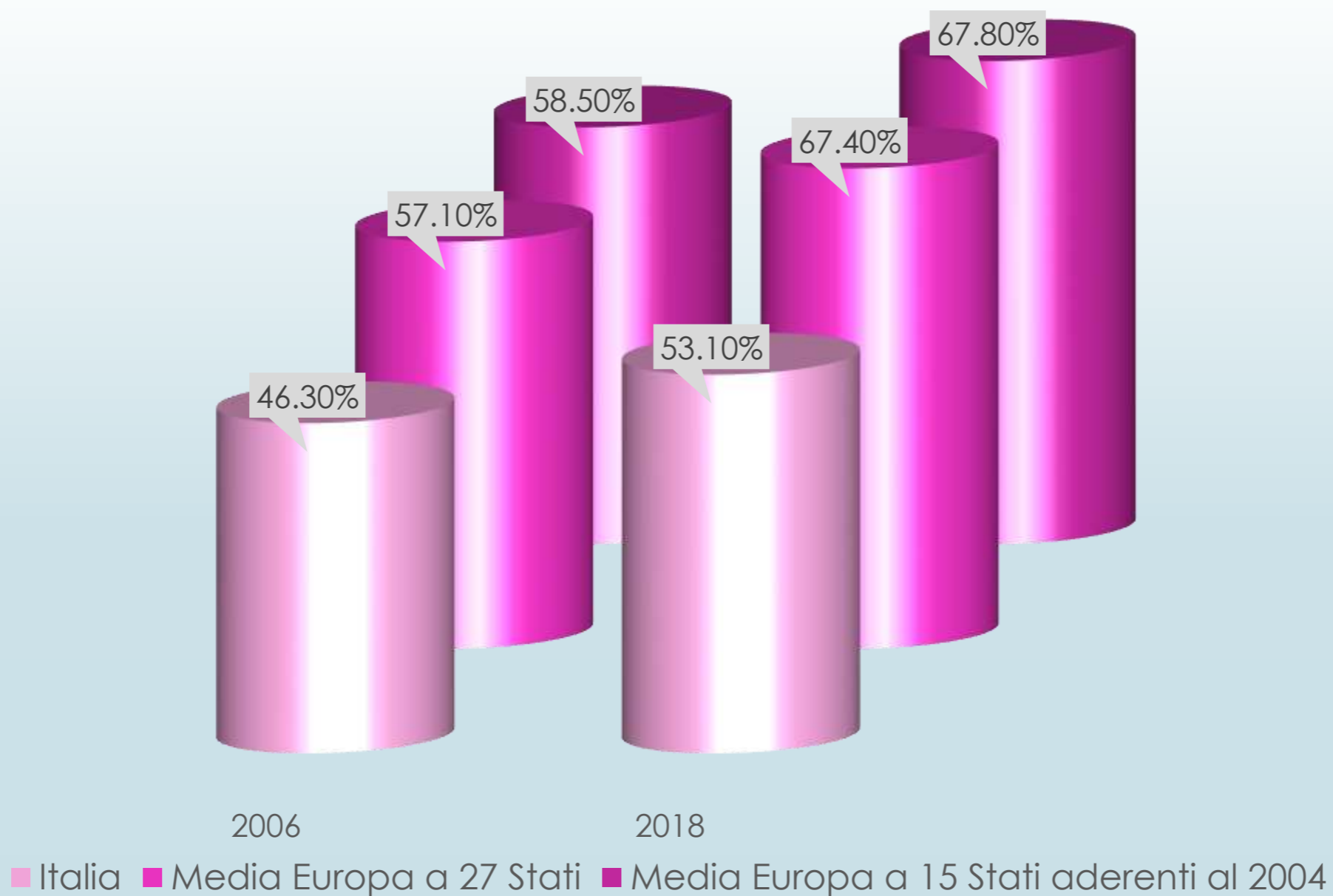
Moncalieri, 22 gennaio 2020



LA CONDIZIONE LAVORATIVA DELLE DONNE

In Europa

**Tasso di occupazione femminile (15-64 anni nel 2006) – (20-64 anni nel 2018)
sul totale della rispettiva popolazione residente**



Fonte: EUROSTAT



LA CONDIZIONE LAVORATIVA DELLE DONNE

In Italia

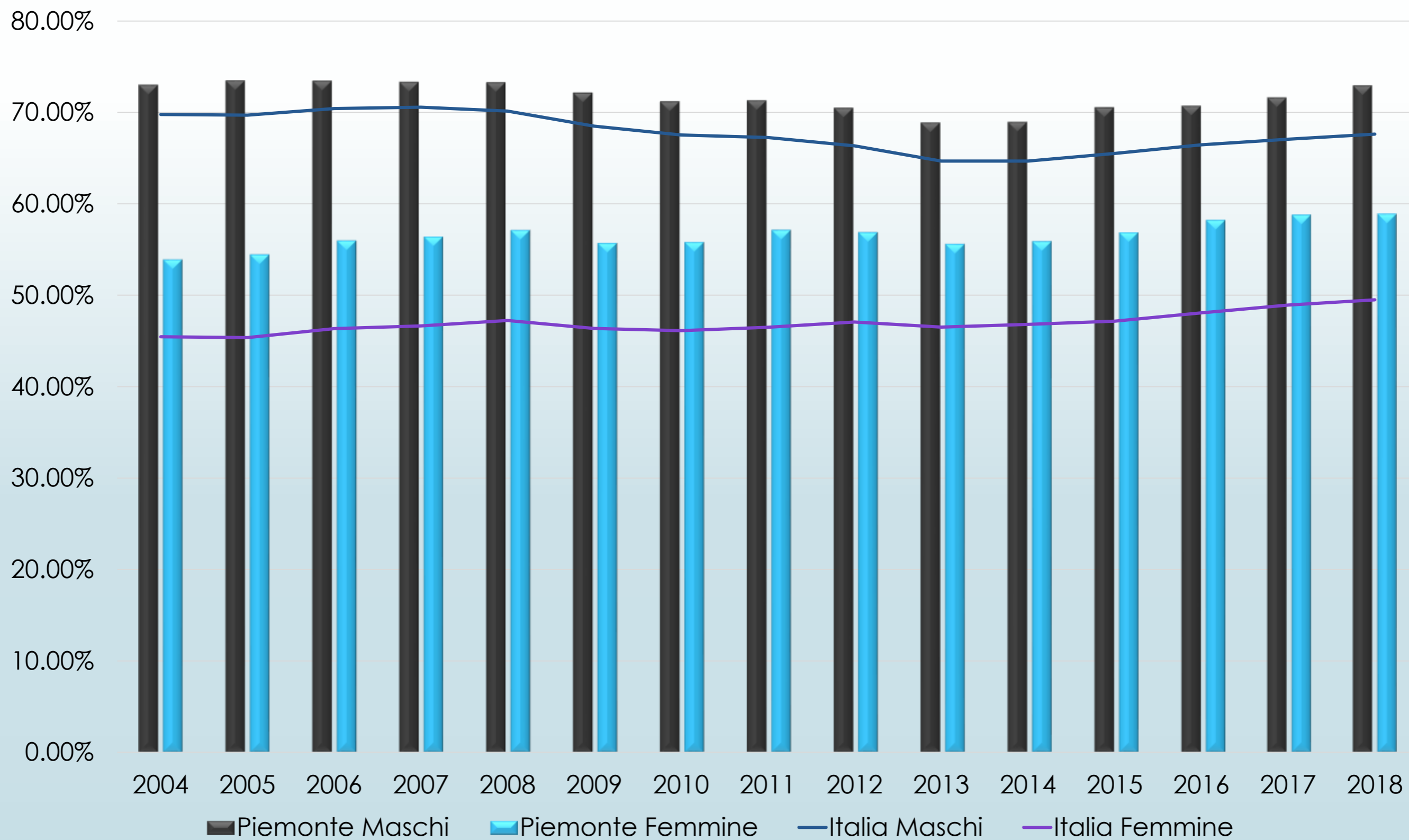
Tasso di occupazione per ripartizione territoriale e per sesso

Territorio	Sesso	2004	2005	2006	2007	2008	2009	2010	2011	2012	2013	2014	2015	2016	2017	2018
Italia	Maschi	69,77%	69,71%	70,42%	70,58%	70,15%	68,50%	67,53%	67,25%	66,35%	64,68%	64,67%	65,51%	66,45%	67,07%	67,63%
	Femmine	45,46%	45,37%	46,35%	46,64%	47,23%	46,36%	46,13%	46,50%	47,07%	46,52%	46,82%	47,17%	48,07%	48,92%	49,49%
Nord	Maschi	75,01%	75,15%	75,78%	76,16%	76,06%	74,42%	73,70%	73,60%	72,79%	71,65%	71,78%	72,59%	73,58%	74,24%	74,93%
	Femmine	55,03%	55,22%	56,40%	56,86%	57,58%	56,51%	56,17%	56,67%	57,04%	56,60%	56,85%	57,01%	58,18%	59,16%	59,72%
Nord-ovest	Maschi	74,46%	74,65%	75,08%	75,29%	75,26%	73,99%	72,96%	72,85%	71,87%	70,80%	70,81%	71,93%	73,01%	73,74%	74,47%
	Femmine	54,42%	54,57%	56,03%	56,39%	56,94%	55,92%	55,75%	55,84%	56,27%	56,55%	56,78%	57,02%	57,79%	58,71%	59,03%
Piemonte	Maschi	72,99%	73,47%	73,43%	73,31%	73,26%	72,13%	71,18%	71,28%	70,47%	68,86%	68,94%	70,53%	70,69%	71,60%	72,91%
	Femmine	53,91%	54,45%	55,97%	56,40%	57,12%	55,70%	55,81%	57,14%	56,88%	55,60%	55,90%	56,86%	58,24%	58,81%	58,90%
Nord-est	Maschi	75,79%	75,84%	76,76%	77,38%	77,15%	75,02%	74,71%	74,64%	74,07%	72,83%	73,12%	73,51%	74,37%	74,94%	75,57%
	Femmine	55,89%	56,15%	56,92%	57,51%	58,48%	57,34%	56,76%	57,83%	58,11%	56,65%	56,95%	56,99%	58,70%	59,77%	60,66%
Centro	Maschi	71,90%	71,36%	72,80%	72,84%	72,99%	72,08%	71,30%	70,49%	69,83%	68,31%	68,43%	69,09%	69,90%	70,36%	70,74%
	Femmine	50,50%	50,98%	51,39%	51,84%	52,83%	52,08%	51,84%	51,88%	52,52%	52,38%	53,60%	53,99%	54,38%	55,33%	55,89%
Mezzogiorno	Maschi	61,93%	61,85%	62,26%	62,20%	61,02%	58,96%	57,55%	57,34%	56,17%	53,69%	53,39%	54,36%	55,30%	55,92%	56,37%
	Femmine	30,93%	30,16%	31,19%	31,17%	31,33%	30,59%	30,46%	30,77%	31,53%	30,56%	30,35%	30,88%	31,70%	32,25%	32,77%

Fonte: ISTAT



Occupazione in Piemonte e in Italia





ASSUNZIONI AGEVOLATE PER LE DONNE

LEGGE FORNERO

(art. 4, commi 8-11 L. 92/2012)

- Donne prive di impiego da almeno 24 mesi
- Donne prive di impiego da almeno 6 mesi e residenti in aree svantaggiate
- Donne prive di impiego da almeno 6 mesi e occupate in particolari settori o professioni

**Assunzione di donne di qualsiasi età
prive di impiego regolarmente retribuito da almeno 24 mesi
ovunque residenti**



DATORI INTERESSATI

- Tutti i datori di lavoro privati
- Comprese agenzie di somministrazione



TIPOLOGIA DI CONTRATTO

- Assunzione a tempo determinato
- Assunzione a tempo indeterminato
- Trasformazione a tempo indeterminato
- Tempo pieno o part time



INCENTIVO CONTRIBUTIVO

**Riduzione del 50% dei contributi INPS a carico
del datore di lavoro e dei premi INAIL**

DURATA

- 12 mesi in caso di assunzione a tempo determinato
- 18 mesi in caso di assunzione a tempo indeterminato
- In caso di trasformazione a tempo indeterminato (entro la scadenza) di un contratto a tempo determinato, l'incentivo spetta per ulteriori 6 mesi



**Assunzione di donne di qualsiasi età
prive di impiego regolarmente retribuito da almeno 6 mesi
residenti in aree svantaggiate**



DATORI INTERESSATI

- Tutti i datori di lavoro privati
- Comprese agenzie di somministrazione



TIPOLOGIA DI CONTRATTO

- Assunzione a tempo determinato
- Assunzione a tempo indeterminato
- Trasformazione a tempo indeterminato
- Tempo pieno o part time



INCENTIVO CONTRIBUTIVO

**Riduzione del 50% dei contributi INPS a carico
del datore di lavoro e dei premi INAIL**

DURATA

- 12 mesi in caso di assunzione a tempo determinato (comprese proroghe)
- 18 mesi in caso di assunzione a tempo indeterminato
- In caso di trasformazione a tempo indeterminato (entro la scadenza) di un contratto a tempo determinato, l'incentivo spetta per ulteriori 6 mesi



**Assunzione di donne di qualsiasi età
prive di impiego regolarmente retribuito da almeno 6 mesi
occupate in particolari settori o professioni**



DATORI INTERESSATI

- Tutti i datori di lavoro privati
- Comprese agenzie di somministrazione



TIPOLOGIA DI CONTRATTO

- Assunzione a tempo determinato
- Assunzione a tempo indeterminato
- Trasformazione a tempo indeterminato
- Tempo pieno o part time



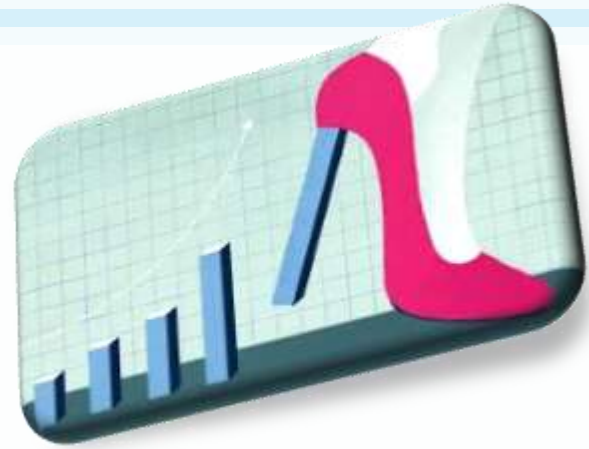
INCENTIVO CONTRIBUTIVO

**Riduzione del 50% dei contributi INPS a carico
del datore di lavoro e dei premi INAIL**

DURATA

- 12 mesi in caso di assunzione a tempo determinato (comprese proroghe)
- 18 mesi in caso di assunzione a tempo indeterminato
- In caso di trasformazione a tempo indeterminato (entro la scadenza) di un contratto a tempo determinato, l'incentivo spetta per ulteriori 6 mesi





Assunzioni femminili: quanto risparmia l'azienda?

Uomo assunto senza agevolazioni



**RETRIBUZIONE LORDA
ANNUA**
• € 35.000



**CONTRIBUTI INPS DITTA
(28,98%)**
• € 10.143



**CONTRIBUTI INAIL DITTA
(5%)**
• € 175



COSTO AZIENDALE
• € 45.318

Donna assunta con agevolazioni



**RETRIBUZIONE LORDA
ANNUA**
• € 35.000



**CONTRIBUTI INPS DITTA
(28,98%)**
• € 5.071,50



**CONTRIBUTI INAIL DITTA
(5%)**
• € 87,50



COSTO AZIENDALE
• € 40.159

LA RETRIBUZIONE AL FEMMINILE

- *Discriminazione retributiva*
- Scarsa trasparenza
- Esistenza di stereotipi sul ruolo delle donne con conseguente mancanza di valorizzazione delle capacità delle donne
- Mancata progressione della carriera
- Dimissioni



PARITÀ DI RETRIBUZIONE TRA DONNE E UOMINI



Commissione europea

È in atto una **consultazione pubblica** della Commissione Europea sul tema «**Divario salariale: trasparenza delle retribuzioni di uomini e donne**» per l'adozione entro il 2020 di una **Tabella di Marcia**

L'iniziativa intende:

- introdurre misure vincolanti in materia di trasparenza retributiva
- rendere i sistemi retributivi più trasparenti
- migliorare la comprensione del pubblico dei concetti giuridici utilizzati in questo campo
- rafforzare i meccanismi esecutivi.

La consultazione scade il 3 febbraio 2020

Per informazioni e per partecipare alla consultazione:

https://ec.europa.eu/info/law/better-regulation/initiatives/ares-2020-33490_it



Retribuzione annua media per ripartizione territoriale e per sesso

		2008	2009	2010	2011	2012	2013	2014	2015	2016	2017
Territorio	Sesso	TOTALE	TOTALE	TOTALE	TOTALE	TOTALE	TOTALE	TOTALE	TOTALE	TOTALE	TOTALE
Italia	Maschi	€ 23.137,04	€ 22.990,59	€ 23.461,59	€ 23.887,05	€ 23.978,39	€ 24.374,10	€ 24.633,12	€ 24.663,39	€ 25.139,43	€ 24.862,12
	Femmine	€ 15.513,20	€ 15.747,80	€ 16.087,81	€ 16.236,75	€ 16.335,69	€ 16.724,32	€ 16.876,50	€ 16.833,12	€ 17.247,42	€ 17.028,38
Nord	Maschi	€ 25.878,75	€ 25.580,56	€ 26.218,58	€ 26.831,50	€ 27.061,75	€ 27.518,63	€ 27.874,01	€ 28.055,01	€ 28.457,03	€ 28.199,14
	Femmine	€ 16.814,61	€ 17.012,16	€ 17.464,37	€ 17.721,02	€ 17.932,99	€ 18.366,32	€ 18.595,43	€ 18.672,05	€ 19.059,09	€ 18.824,99
Nord-ovest	Maschi	€ 27.049,01	€ 26.707,27	€ 27.321,56	€ 27.942,15	€ 28.190,75	€ 28.607,24	€ 28.948,66	€ 29.073,15	€ 29.565,78	€ 29.344,86
	Femmine	€ 17.722,15	€ 17.939,05	€ 18.429,34	€ 18.703,67	€ 18.918,60	€ 19.313,59	€ 19.524,24	€ 19.551,46	€ 20.015,48	€ 19.841,55
Piemonte	Maschi	€ 25.053,97	€ 24.474,23	€ 25.276,59	€ 26.001,80	€ 26.274,58	€ 26.722,96	€ 27.190,38	€ 27.379,95	€ 27.679,05	€ 27.427,84
	Femmine	€ 16.623,93	€ 16.728,95	€ 17.279,53	€ 17.496,28	€ 17.702,87	€ 18.162,11	€ 18.419,15	€ 18.483,35	€ 18.760,68	€ 18.525,79
Nord-est	Maschi	€ 24.250,72	€ 24.014,04	€ 24.692,40	€ 25.299,89	€ 25.499,73	€ 26.011,22	€ 26.385,15	€ 26.638,58	€ 26.931,38	€ 26.642,78
	Femmine	€ 15.592,31	€ 15.770,37	€ 16.175,36	€ 16.411,85	€ 16.611,60	€ 17.084,36	€ 17.335,63	€ 17.468,68	€ 17.760,99	€ 17.465,08
Centro	Maschi	€ 22.886,34	€ 23.005,64	€ 23.379,09	€ 23.705,96	€ 23.734,21	€ 23.981,93	€ 24.070,96	€ 23.847,23	€ 24.351,76	€ 23.977,01
	Femmine	€ 15.479,53	€ 15.813,75	€ 16.103,23	€ 16.266,32	€ 16.369,29	€ 16.708,05	€ 16.843,46	€ 16.684,22	€ 17.207,27	€ 17.009,73
Mezzogiorno	Maschi	€ 17.494,63	€ 17.528,94	€ 17.720,98	€ 17.770,57	€ 17.541,42	€ 17.752,53	€ 17.871,48	€ 17.888,42	€ 18.434,33	€ 18.136,59
	Femmine	€ 11.742,70	€ 12.030,58	€ 12.141,45	€ 12.003,19	€ 11.847,06	€ 12.131,99	€ 12.114,32	€ 11.981,64	€ 12.358,01	€ 12.136,34

Fonte: INPS



Retribuzione giornaliera per ripartizione territoriale e per sesso

Territorio	Sesso	2008	2009	2010	2011	2012	2013	2014	2015	2016	2017
Italia	Maschi	€ 92,00	€ 93,25	€ 95,30	€ 96,94	€ 98,32	€ 99,51	€ 99,94	€ 100,89	€ 100,31	€ 100,07
	Femmine	€ 65,61	€ 66,83	€ 68,42	€ 69,48	€ 70,23	€ 70,98	€ 71,19	€ 71,93	€ 72,11	€ 72,22
Nord	Maschi	€ 98,24	€ 99,45	€ 101,83	€ 103,67	€ 105,32	€ 106,74	€ 107,51	€ 108,88	€ 108,69	€ 108,59
	Femmine	€ 68,18	€ 69,47	€ 71,39	€ 72,67	€ 73,74	€ 74,68	€ 75,16	€ 76,11	€ 76,62	€ 76,78
Nord-ovest	Maschi	€ 102,24	€ 103,15	€ 105,48	€ 107,36	€ 109,08	€ 110,46	€ 111,33	€ 112,65	€ 112,48	€ 112,42
	Femmine	€ 70,88	€ 72,10	€ 74,05	€ 75,41	€ 76,50	€ 77,43	€ 77,97	€ 78,98	€ 79,53	€ 79,79
Piemonte	Maschi	€ 94,55	€ 95,48	€ 98,07	€ 99,90	€ 101,47	€ 102,86	€ 103,95	€ 105,21	€ 104,71	€ 104,63
	Femmine	€ 66,86	€ 67,95	€ 69,90	€ 71,08	€ 72,08	€ 72,98	€ 73,54	€ 74,36	€ 74,61	€ 74,75
Nord-est	Maschi	€ 92,60	€ 94,22	€ 96,69	€ 98,52	€ 100,04	€ 101,55	€ 102,18	€ 103,62	€ 103,42	€ 103,34
	Femmine	€ 64,42	€ 65,83	€ 67,68	€ 68,88	€ 69,87	€ 70,83	€ 71,24	€ 72,11	€ 72,56	€ 72,61
Centro	Maschi	€ 91,25	€ 93,05	€ 94,80	€ 96,18	€ 97,41	€ 98,23	€ 98,17	€ 98,86	€ 97,89	€ 97,26
	Femmine	€ 65,86	€ 67,45	€ 68,89	€ 70,00	€ 70,78	€ 71,41	€ 71,46	€ 72,20	€ 72,23	€ 72,33
Mezzogiorno	Maschi	€ 77,04	€ 78,28	€ 79,64	€ 80,59	€ 81,00	€ 81,49	€ 81,35	€ 81,75	€ 80,88	€ 80,42
	Femmine	€ 56,37	€ 57,19	€ 57,91	€ 58,15	€ 57,90	€ 58,16	€ 57,73	€ 58,01	€ 57,67	€ 57,55

Fonte: INPS



Differenziale retributivo femminile della giornata lavorata per qualifica

Territorio	2008							2017						
	Operai	Impiegati	Quadri	Dirigenti	Apprendisti	Altro	TOTALE	Operai	Impiegati	Quadri	Dirigenti	Apprendisti	Altro	TOTALE
Italia	-32,32%	-31,37%	-13,26%	-18,59%	-9,66%	-33,48%	-28,68%	-32,86%	-30,19%	-13,58%	-19,68%	-12,58%	-35,89%	-27,83%
Nord	-32,92%	-32,22%	-14,01%	-17,12%	-8,11%	-31,15%	-30,60%	-32,87%	-31,05%	-14,55%	-18,76%	-11,89%	-45,31%	-29,30%
Nord-ovest	-33,21%	-31,20%	-12,47%	-17,56%	-8,94%	-28,64%	-30,67%	-33,20%	-29,85%	-12,51%	-19,32%	-11,95%	-41,37%	-29,02%
Piemonte	-31,03%	-31,36%	-9,55%	-20,41%	-8,95%	-30,44%	-29,28%	-30,79%	-30,31%	-12,11%	-19,05%	-13,78%	-68,22%	-28,56%
Nord-est	-32,60%	-33,79%	-18,19%	-18,86%	-7,15%	-43,54%	-30,44%	-32,52%	-32,84%	-20,03%	-18,88%	-11,85%	-56,84%	-29,73%
Centro	-31,79%	-30,35%	-12,10%	-22,02%	-11,06%	-35,32%	-27,82%	-31,43%	-28,01%	-11,46%	-19,22%	-12,46%	-19,23%	-25,63%
Mezzogiorno	-33,39%	-31,55%	-13,57%	-26,66%	-14,85%	-41,53%	-26,82%	-35,71%	-31,73%	-14,67%	-31,78%	-16,70%	-25,42%	-28,44%

Fonte: INPS



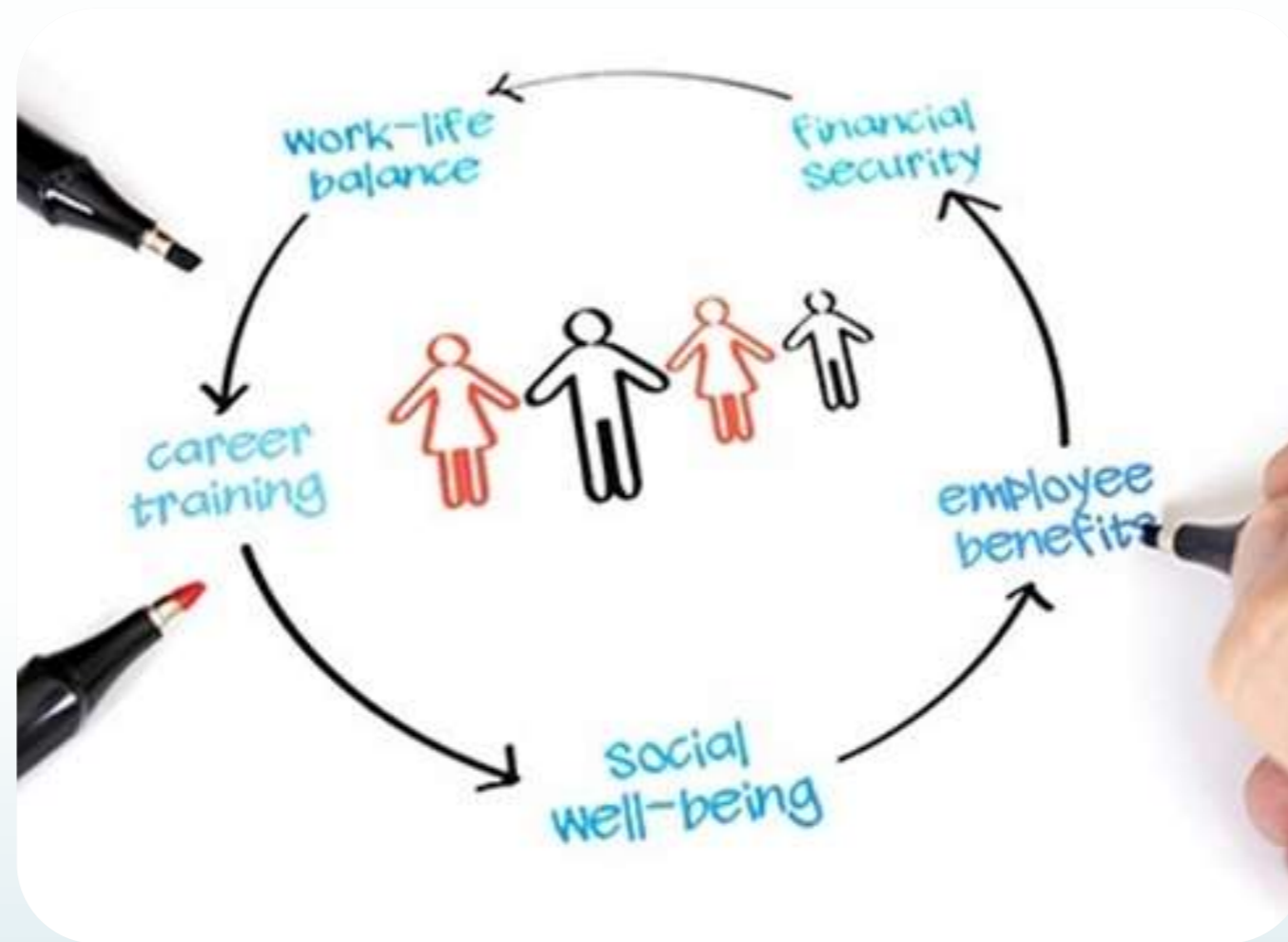
Numero di dimissioni alla nascita di un figlio per genere

	2011	2018
Maschi	506	13.500
Femmine	17.175	35.951



	2011	2018
Incidenza femminile	97,14%	72,70%

Fonte: Ispettorato Nazionale del Lavoro



Welfare e conciliazione vita lavoro

LA DEFINIZIONE DI WELFARE

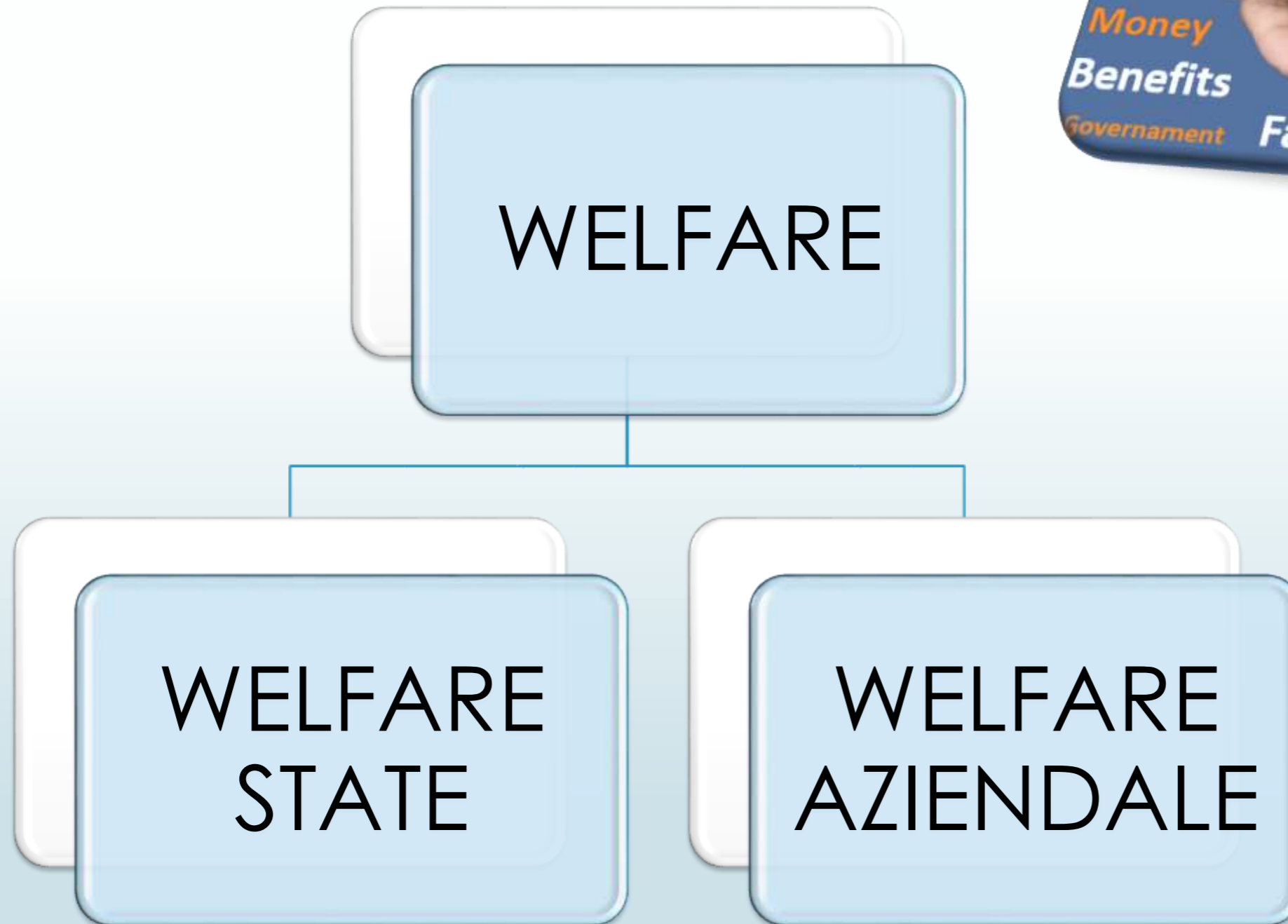
Il termine “welfare”
deriva dalla locuzione verbale “**to fare well**”
letteralmente “passarsela bene, andare bene”
ed equivalente all’italiano “benessere”.

La fabbrica non può guardare
solo all'indice dei profitti. Deve
distribuire ricchezza, cultura,
servizi, democrazia,

Adriano Olivetti



LE FORME DI WELFARE



WELFARE STATE



TUTELA

- Malattia
- Genitorialità



Assicurazioni obbligatorie



Trattamenti di NASPI



Bonus bebè

WELFARE AZIENDALE



Work-Life balance



Piani di welfare aziendale



People care

Esempi di misure di welfare aziendale



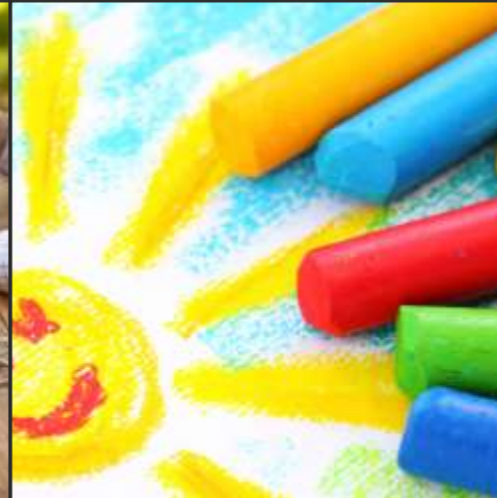
AGGIORNAMENTO
E REINSERIMENTO
DOPO LUNGHE
ASSENZE

- Formazione, e-learning, coaching



FLESSIBILITÀ ORARIA
E ORGANIZZATIVA

- Telelavoro
- Smart working
- Part-time



SUPPORTO PER I
FIGLI

- Servizi per l'infanzia
- Supporto all'attività scolastica dei figli



SUPPORTO PER LA
FAMIGLIA

- Servizi di cura per anziani, disabili, malati
- Permessi e congedi per esigenze di cura



SERVIZI PER LE
ESIGENZE
QUOTIDIANE

- Time saving
- Mobilità

IL WELFARE PORTA REDDITIVITÀ E PRODUTTIVITÀ AZIENDALE



- **Risparmio del costo del personale**
- **Ottimizzazione della fiscalità per entrambe le parti in causa**
- **Miglioramento del clima interno dell'azienda con conseguente incremento della soddisfazione dei dipendenti**
- **Aumento del benessere del dipendente**
- **Fidelizzazione del personale (meno costi da turn over)**
- **Migliore conciliazione tra vita privata e professionale**

Negli anni 2017 e 2018, era stato previsto un beneficio contributivo a favore delle imprese che attuassero misure di work-life balance (DM 12.09.2017)



FINANZIAMENTI A DISPOSIZIONE PER INTERVENTI DI WELFARE AZIENDALE

**Bando della Regione Piemonte
per «Progettazione e attivazione di interventi di welfare regionale»
con il cofinanziamento del Fondo Sociale Europeo**



<https://bandi.regione.piemonte.it/contributi-finanziamenti/progettazione-attivazione-interventi-welfare-aziendale>

SCADENZA





LA COMPLEMENTARIETÀ UOMO-DONNA

È un fatto indiscutibile: gli uomini e le donne sono diversi in molti aspetti fondamentali, ma sono proprio queste differenze viste nella giusta ottica (eliminando stereotipi e credenze) che devono incontrarsi affinché questa diversità arricchisca sia uomini che donne rendendoli più forti e competitivi.

È un perfetto incastro: per costruire il puzzle sociale, uomo e donna devono riconoscere di essere complementari, unendo le forze reciprocamente.