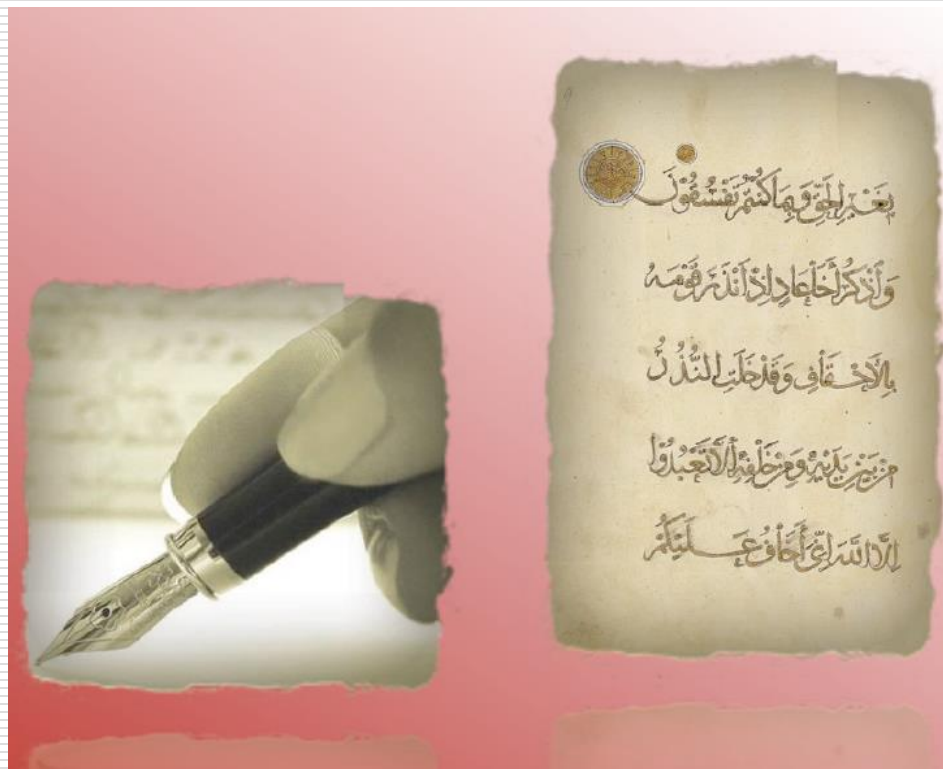


# I QUADRANTI DELLO SGUARDO

# I QUADRANTI DELLO SGUARDO

*Per interpretare  
il movimento  
dello sguardo, è  
fondamentale il  
movimento  
della scrittura.*



## L'importanza della direzione della scrittura.

Occidentali: scrittura da sx a dx.

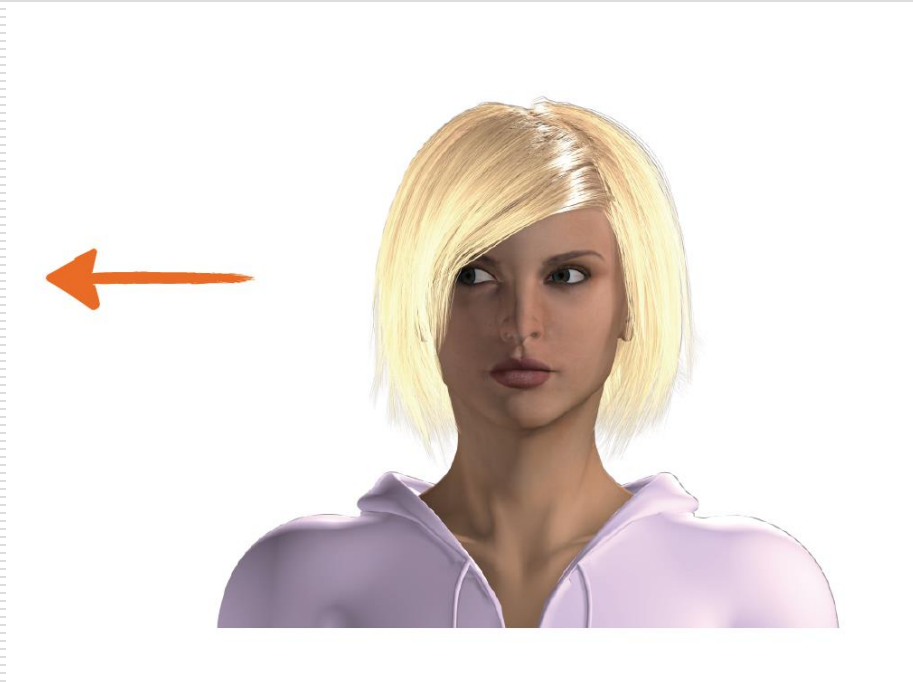
L'inizio di una frase è già scritto, dunque è il passato.

Il futuro sarà dunque a dx.





Gli occidentali cercano il passato all'inizio della frase, cioè a sx.



Concludiamo la frase a dx: è lì che collochiamo il futuro e ciò che immaginiamo, che inventiamo.

# L'EMOZIONALE



- Ciò che è all'interno di noi.
- Cerchiamo l'informazione rivolgendoci a noi.
- Richiamiamo le nostre emozioni, la nostra storia.

# IL COGNITIVO



- Ciò che ci è esterno.
- Cerchiamo le informazioni di tipo cognitivo.
- Lo sguardo prende distanza da noi.

# La logica di lettura dei quadranti dello sguardo

---

Le combinazioni possibili



**FUTURO COGNITIVO**



**PASSATO COGNITIVO**

---



# La logica di lettura dei quadranti dello sguardo

---



**FUTURO EMOZIONALE**

**PASSATO EMOZIONALE**

---

**COGNITIVO**

Futuro  
cognitivo

Passato  
cognitivo



**FUTURO**

**PASSATO**

Futuro  
emozionale

**EMOZIONALE**

Passato  
emozionale

# I 3 ASSI DELLA TESTA

# ASSE SAGITTALE (Logica gerarchica)

---



**Sagittale Inferiore:**

Situazione di inferiorità.



**Sagittale Superiore:**

Situazione di superiorità.

---

# Asse Sagittale

---

## **Dominanza / Sottomissione**

Nella Statua:  
**Asse gerarchico,  
ruolo del padre.**

### **Asse Sagittale Superiore**

Testa alzata

Senso di superiorità spesso visibile nella Statua o paura trasformata in aggressività.

### **Asse Sagittale Neutro**

### **Asse Sagittale Inferiore**

Testa abbassata

Senso di inferiorità o paura e sottomissione.

# ASSE LATERALE (Logica empatica)



## **Rigidità:**

Rimango sulle mie posizioni.

Vigilanza.



Situazione di benessere.

Sottomissione.

## Asse Laterale

### Rigidità/ascolto

#### Sottomissione,

timore di urtare  
qualcuno.

Nella Statua:

**scambio,  
ruolo della madre.**

#### Asse Laterale destro

Testa inclinata leggermente a dx

Tensione

La vigilanza è legata all'interlocutore.

#### Asse Laterale Neutro

Valutare se la tensione è correlata  
alla Statua

Controllo.

#### Asse Laterale sinistro

Testa inclinata leggermente a sx

Abbandono.

# ASSE ROTATIVO (Logica emisferica)



**Rotativo dx:**  
"Sono all'erta",  
"Controllo ciò che dici  
scrupolosamente".



**Rotativo sx:**  
"Sono nel rapporto, nello scambio".



# Asse Rotativo

---

**Ascolto/apertura**

oppure

**vigilanza**

di fronte ad una discussione

Nella Statua:

*non ci sono indicazioni al riguardo.*

## **Asse Rotativo destro**

Testa rivolta a sx

Vigilanza (legata al contenuto).

## **Asse Rotativo Neutro**

*È una situazione rara.*

## **Asse Rotativo sinistro**

Testa rivolta a dx

Ascolto caloroso.

---

# LA CONFIGURAZIONE DELLE MANI

# **LA CONFIGURAZIONE DELLE MANI**

Il pensiero è trasmesso attraverso la configurazione delle mani.

Essa ci permette di sapere se il soggetto è coinvolto in ciò che dice oppure no.

---

# LA CONFIGURAZIONE DELLE MANI

---

## Immagini **M1**



Unione dell'altro con me.  
Può anche significare che  
il soggetto traduce,  
attraverso il movimento,  
la contraddizione che  
vive.

---



## Immagini M2

---



Sono io, sono  
un tutt'uno con  
me stesso,  
esprimo ciò  
che penso.



# Immagini M2

---





## Immagini M3

Si deve agire, azione.  
Necessità di fare.



# Immagini M3

---







## Immagini **M4**

Sono al di fuori della situazione.  
Tendo a respingere.





Immagini **M4**



# Immagini M4

---



# Immagini M5

---

Respingo.

Rifiuto totale.



# **LA CONFIGURAZIONE DELLE MANI**

---

## **ORIENTAMENTO DELLE MANI**

---

# LA CONFIGURAZIONE DELLE MANI

---

## LA POSIZIONE DELLE MANI

Dita rivolte in alto, posizione ascendente: **A**

Dita rivolte in basso, posizione discendente: **D**

Dita in orizzontale: **H**

---

# LA POSIZIONE DELLE MANI

---

Posizione ascendente: **A**



# LA POSIZIONE DELLE MANI

---

Posizione discendente: **D**





# LA POSIZIONE DELLE MANI

---

Posizione in orizzontale: **H**



# LA CONFIGURAZIONE DELLE MANI

---

Mani aperte: **O**

Mani chiuse: **F**

Mani semi-aperte: **MO**

Dita tese: **T**

Dita a ventaglio: **E**

Pollice-maggiore: **K**

Dita a borsa: **B**

---

# LA CONFIGURAZIONE DELLE MANI

---

Pollice si allontana: **1**

Indice si allontana: **2**

Il maggiore si allontana: **3**

L'anulare si allontana: **4**

Il mignolo si allontana: **5**

---

## Esempio: dettaglio 2

---



**A**



# ANELLI PRINCIPALI DI RETROAZIONE

**□ ANELLI PRINCIPALI DI  
RETROAZIONE**

**□ ANELLI SECONDARI DI  
RETROAZIONE**

---

---

# **1. ANELLI PRINCIPALI DI RETROAZIONE: Incroci di braccia e di gambe.**

- Non significano necessariamente CHIUSURA.
  - Possono indicare un chiudersi in se stessi in situazioni di stress.
-

---

## **2. ANELLI PRINCIPALI DI RETROAZIONE**

**possiedono caratteristiche diverse.**

*Cercate di incrociare le braccia e  
solo successivamente le gambe.*

*Cosa osservate?*

---



# S5 E S6 LE BRACCIA

---

Si deve riflettere quando incrociamo le braccia nei due sensi.

Invece, l'incrocio delle gambe si svolge naturalmente.

**La lettura delle braccia: ANALITICA**

**La lettura delle gambe: SISTEMICA**

---

# B.R.P.

# INCROCIO DELLE BRACCIA

---

# **INCROCIO DELLE BRACCIA**

---

Mano: nascosta o no

Pugno: chiuso o no

Supinazione superiore: chiusura

Braccia incrociate in alto: chiusura.

---

Un elemento da valutare

## **ASSE DELLA TESTA**

Si tratta di un Asse Laterale esterno  
in situazioni di stress notevole.

---

# **B.R.P.**

# **INCROCIO DELLE GAMBE**

---

# B.R.P. INCROCIO DELLE GAMBE



**INCROCI DI  
CHIUSURA**

Atteggiamento  
aggressivo del  
giornalista

# B.R.P. INCROCIO DELLE GAMBE



**INCROCI DI  
APERTURA  
E CHIUSURA**

# B.R.P. INCROCIO DELLE GAMBE

---



**INCROCIO  
DI  
APERTURA**

---



# B.R.P. INCROCIO DELLE GAMBE



**INCROCIO  
DI  
CHIUSURA**

# B.R.P. INCROCIO DELLE GAMBE



## 5 modelli DI CHIUSURA

in situazioni  
di stress e di  
competizione