



www.coutot-roehrig.it

Sintesi dei dati sul testamento in Italia (2024)

- ➡ 7 italiani su 10 non considerano di fare testamento (71%, stabile rispetto al 2023).
- ➡ 18% ha già fatto testamento o intende farlo (era 19% nel 2023).
- ➡ Il primo motivo per non farlo: volontà che i beni vadano agli eredi legittimi (44%).

Fonte: Repubblica, 27 novembre 2024.

Il ruolo della ricerca genealogica nella gestione del compendio ereditario



Nadia Spatafora

Legale Rappresentante Coutot-Roehrig per le sedi italiane

Laureata in Francia e successivamente in Italia, inizia come genealogista nella sede di Marsiglia spostandosi fra archivi anagrafici tra Francia e Italia e non solo, per poi diventare “*regleur*”, termine francese che indica “*colui che gestisce e liquida l’eredità*” agli eredi legittimi.

Nel 2001, grazie all’esperienza acquisita, apre la prima sede italiana a Genova, vicino a quel porto teatro di tante storie di emigrazione.

Per prima, porta in Italia il mestiere di genealogista successorio fino ad allora sconosciuto sul territorio nazionale e il successo dell’iniziativa la spinge a guidare l’espansione della realtà aziendale italiana con l’apertura delle sedi di Milano, Roma, Venezia e Torino.



Angelica Fico

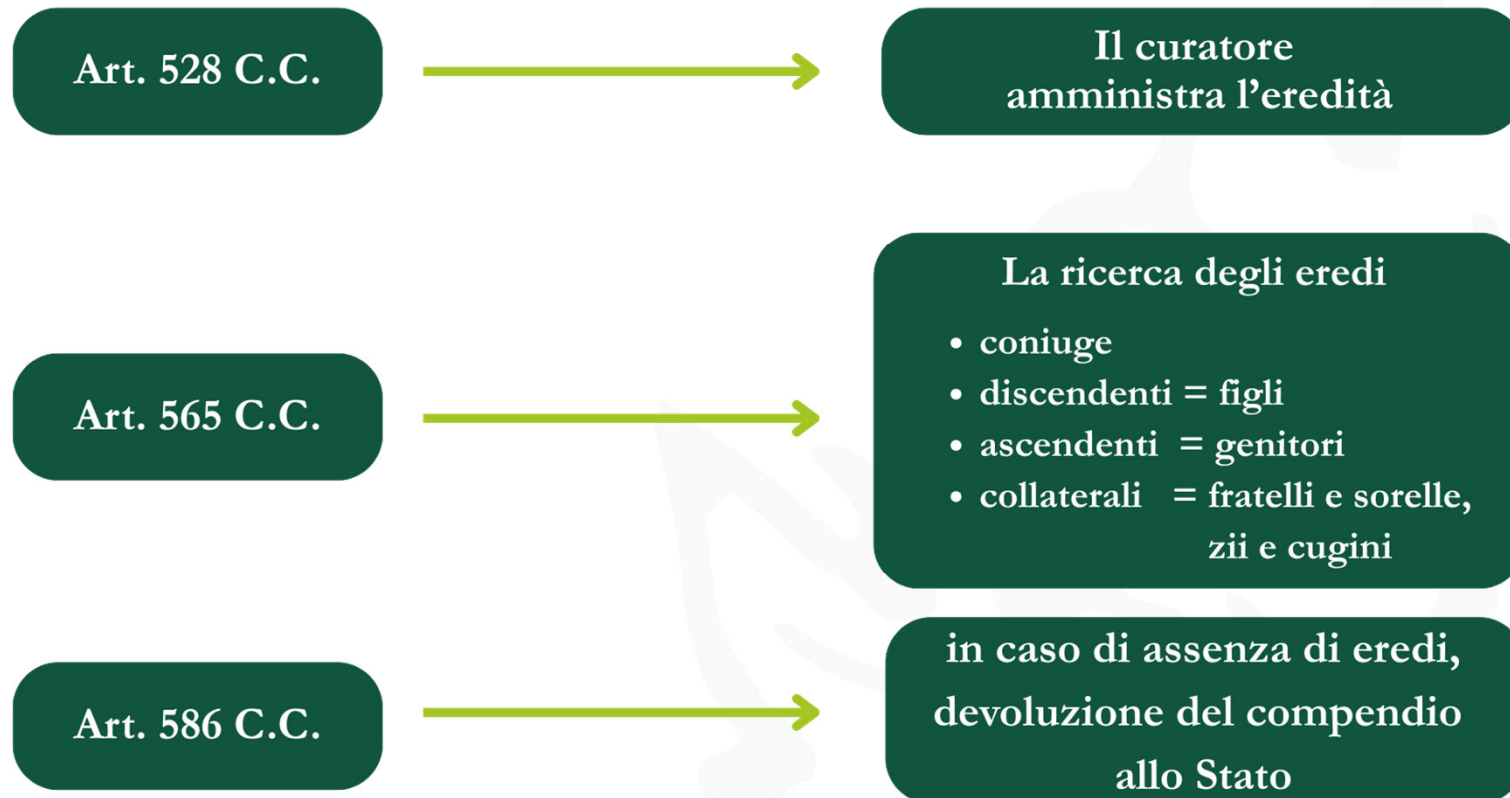
Referente Coutot-Roehrig per il Piemonte e Successionista

Dopo il diploma al liceo classico ha conseguito nel 2004 la laurea magistrale in Giurisprudenza con una tesi di diritto Romano successorio, e da quel momento non ha smesso di approfondire l'istituto del diritto ereditario in ogni suo aspetto.

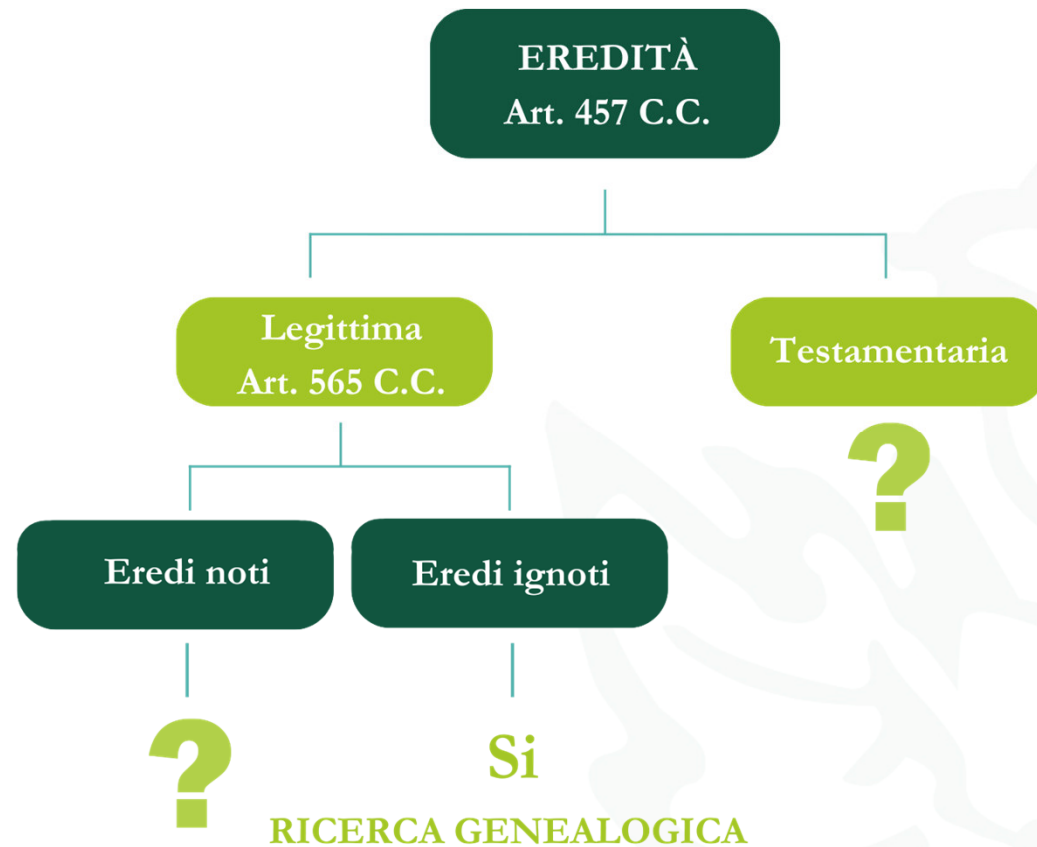
Lavora nell'ufficio di Torino di **Coutot-Roehrig Italia**, si occupa dei dossiers del Piemonte e della Valle d'Aosta e cura le successioni Italiane ed estere gestite dalla Società.

Grazie alla sua esperienza e alla profonda conoscenza degli aspetti giuridici e fiscali delle dichiarazioni di successione è la Successionista della società.

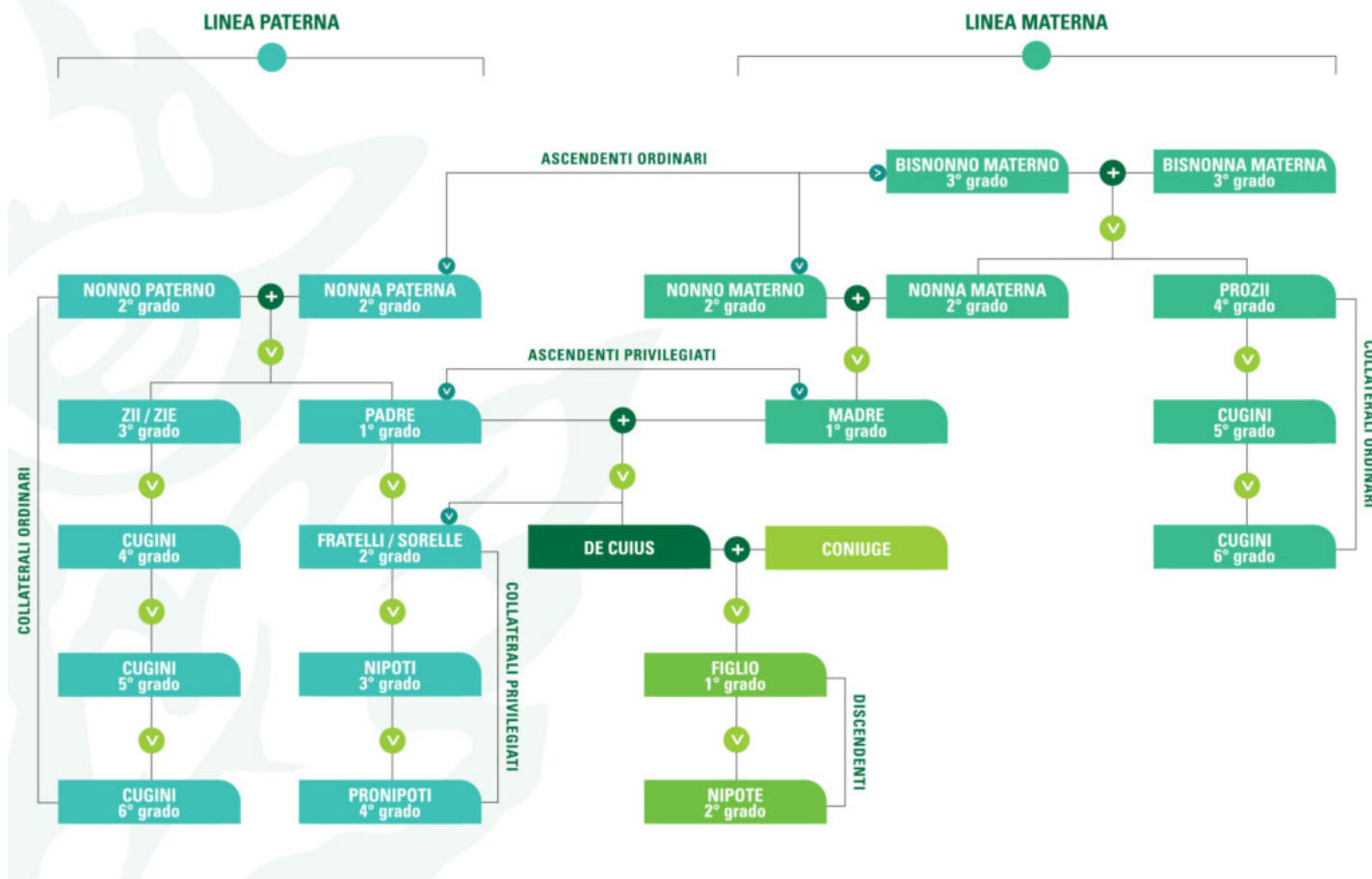
Il fondamento giuridico della ricerca genealogica



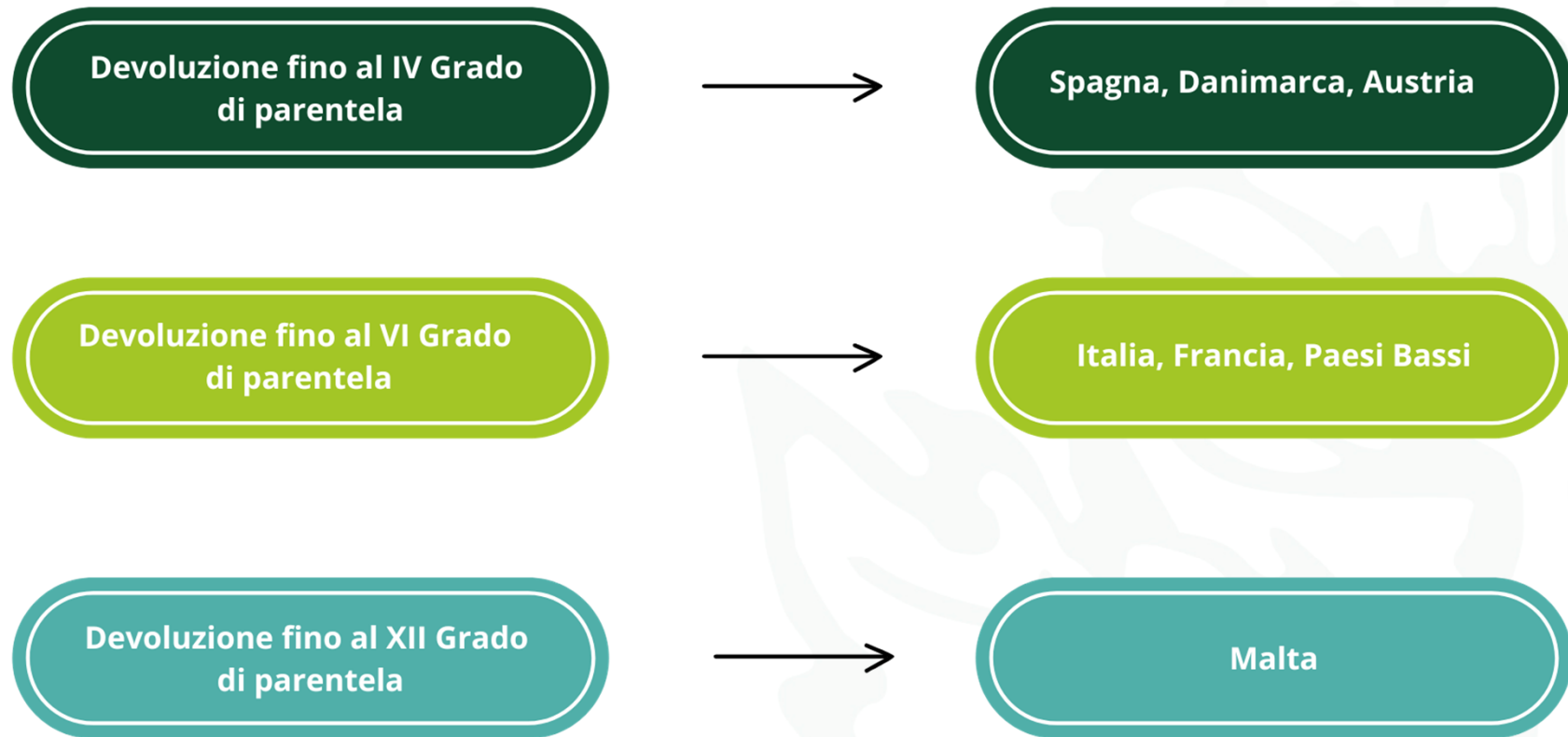
Quando si attiva la ricerca genealogica



L'albero genealogico con i gradi di parentela



La devoluzione in Italia e all'estero





RAMI

Francesca Berardi

Il nostro Podcast

RAMI

Storia di cacciatori di eredi

Avete mai visto un albero genealogico di famiglia? Si presenta come un foglio, lungo anche più di un metro, con delle righe, tipo pentagrammi. Sulle linee vengono segnati i nomi, le date di nascita e morte dei parenti, oltre ad eventuali unioni matrimoniali. Per costruirlo - in certi casi - ci possono volere mesi, se non anni. In questo podcast scopriremo la professione del genealogista successorio, attraverso tre casi emblematici che ci porteranno a conoscere vite ed eredità - non solo materiali - di persone con storie straordinarie.

Rami è il nuovo podcast di Chora Media promosso da Coutot-Roehrig, disponibile dal 21 dicembre su Spotify e le principali piattaforme audio.

Inquadra il QR code per ascoltare il trailer
in anteprima

→ → →



La deontologia del genealogista successorio



Riservatezza



Responsabilità



Etica



Verità

GRAZIE!

